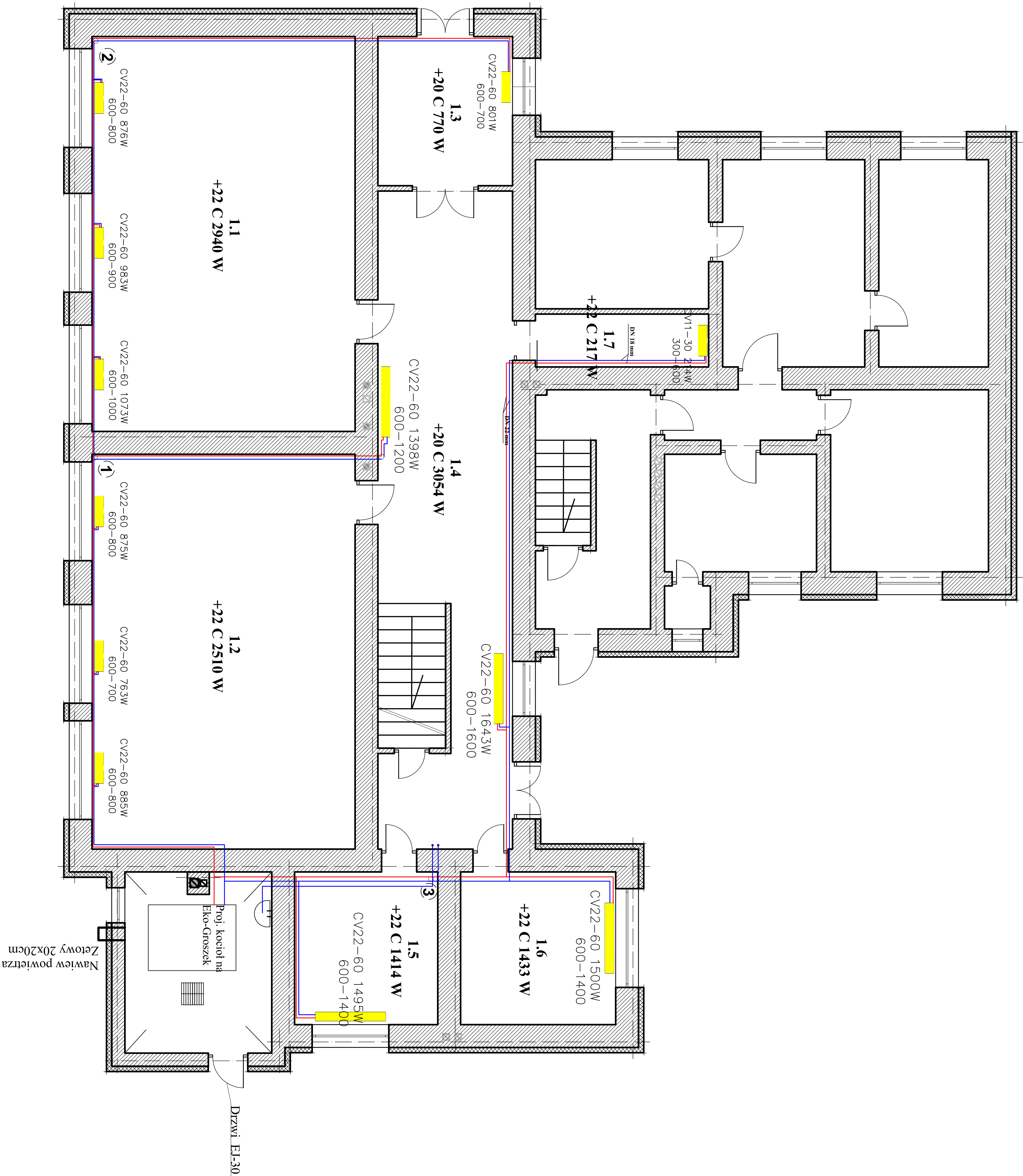


Rzut Parteru skala 1:100



LEGENDA

- 1 Piony instalacji c.o.
- Projektowane zasilanie c.o.
- Projektowany powrót c.o.

UWAGA! Projekt zawiera wyłącznie część instalacji podlegającą modernizacji. Istniejąca instalacja c.o. do likwidacji.

Podłączenia grzejników należy wykonać z rur o śr. 15 mm

PROJEKTOWANIE I NADZORY		
inż. Jarosław Stapor		
42-215 Częstochowa, ul.Kiedrzyńska 120/54		
nazwa projektu:	Kompleksowa termomodernizacja budynków oświatowych w miejscowości Molna i Wędzina w Gm. Klasna - Wymiana źródła ciepła i wew. instalacji c.o. w budynku Szkoły Podstawowej przy ul. Tylniej 1 w Molnej Gm.Klasna	
nazwa rys:	RZUT PARTERU	nr rys.2
Projektował:	inż. Jarosław Stapor	Skala 1:100
Opracował:	Nr upr. UAN-VIII/7342/227/92 mgr inż. Piotr Stapor	Data: 2010 r.

ERROR: syntaxerror
OFFENDING COMMAND: --nostringval--

STACK:

/Title
()
/Subject
(D:20100530131857+02'00')
/ModDate
()
/Keywords
(PDFCreator Version 0.9.5)
/Creator
(D:20100530131857+02'00')
/CreationDate
(Dyrektor Jarek)
/Author
-mark-